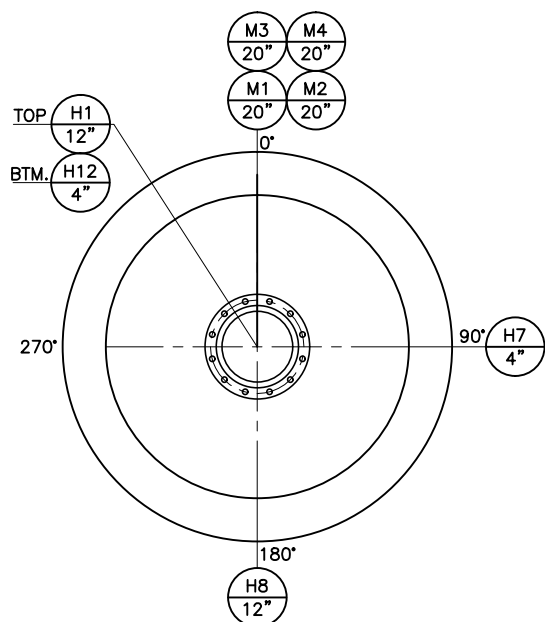
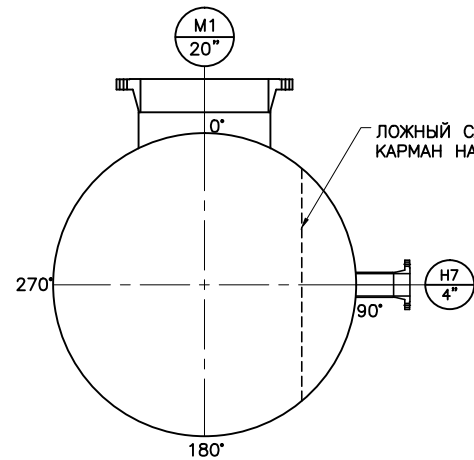


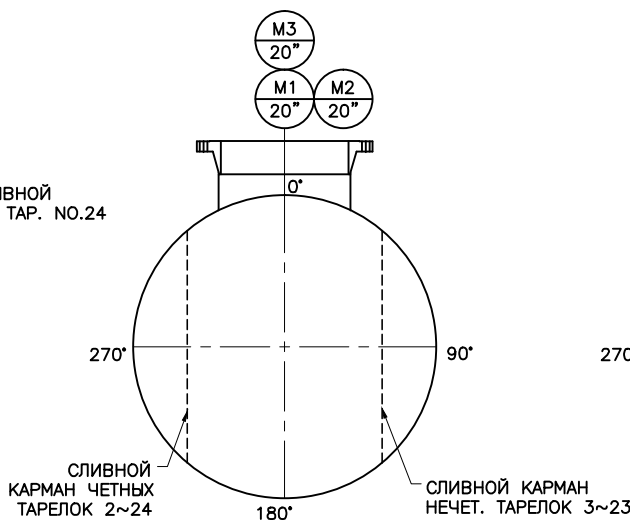
ОБЩИЙ ВИД



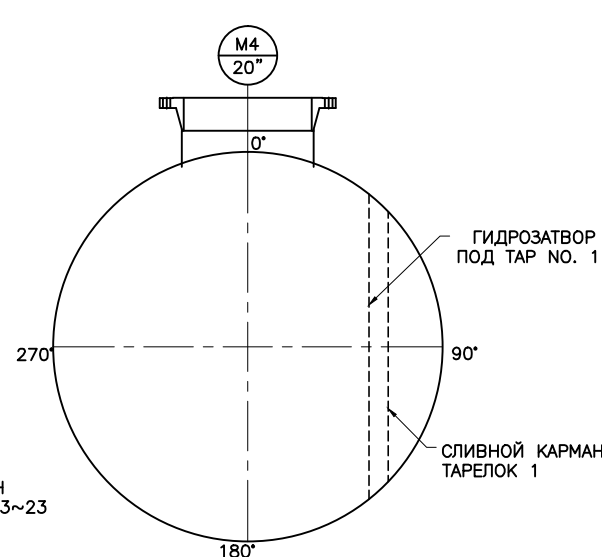
ОРИЕНТАЦИЯ ШТУЦЕРОВ



УСТРОЙСТВО ВВОДА, ШТУЦЕР H7  
(НАД ТАРЕЛКОЙ NO. 24)



ОРИЕНТАЦИЯ ТАРЕЛОК №1~24



ОРИЕНТАЦИЯ ТАРЕЛОК №1 & SEAL PAN

ЭКСПЛИКАЦИЯ ШТУЦЕРОВ, ЛЮКОВ				
ПОЗ.	НАИМЕНОВАНИЕ	КОЛ.	Ду, мм	ПРИМЕЧАНИЕ
H1	ВЫХОД ГАЗА	1	300	
H3	ВХОД КОНДЕНСАТА	1	50	
H5	ВЫХОД КОНДЕНСАТА	1	50	
H7	ВХОД КОНДЕН. РАСТВОРА	1	100	
H8	ВХОД ГАЗА	1	300	
H12	ВЫХОД РАСТВОРА	1	100	
M1-5	ЛЮК	5	400	

А.В. Пелевин  
Д.С. Архиповский

ИЗМ.	ДАТА	ОПИСАНИЕ	РАЗР.	ПРОВ.	УТВ.	УТВ.
4	17/JUNE/19'	ДЛЯ УТВЕРЖДЕНИЯ	JHJ	FRA	JWL	-
3	07/MAY/19'	ДЛЯ УТВЕРЖДЕНИЯ	JHJ	FRA	JWL	-
2	18/FEB/19'	ДЛЯ УТВЕРЖДЕНИЯ	IEV	FRA	JWL	-
1	28/JAN/19'	ДЛЯ УТВЕРЖДЕНИЯ	JHJ	FRA	JWL	-
0	16/DEC/18'	ДЛЯ УТВЕРЖДЕНИЯ	JHJ	FRA	JWL	-
ОПИСАНИЕ ОБОРУДОВАНИЯ						
КОЛ.	ПОЗ.	ОПИСАНИЕ	ПРИМЕЧАНИЕ			
-	EL&OR	ОБЩИЙ ВИД И ОРИЕНТАЦИЯ ОБОРУДОВ.				

КОНЕЧНЫЙ ПОЛЬЗОВАТЕЛЬ:		ОАО "СЛАВНЕФТЬ-ЯНОС"	
ЗАКАЗЧИК:		ОАО "СЛАВНЕФТЬ-ЯНОС"	
ПРОЕКТ:		НОВЫЕ АБСОРБЕРЫ МДЗА К-4, К-5, УСТАНОВКА Л-24/6	
НАИМЕНОВАНИЕ КОЛОННЫ:		АБСОРБЕР	№ КОНТРАКТА: 56D00362/19
№ КОЛОННЫ:		К-4, К-5	ВНУТР. ДИАМ: 1400 mm
СБОРОЧНЫЙ ЧЕРТЕЖ			
ОБЩИЙ ВИД И ОРИЕНТАЦИЯ ОБОРУДОВАНИЯ			
НАСТОЯЩИЙ ЧЕРТЕЖ ПЕРЕДАН ЗАКАЗЧИКУ ПРИ УСЛОВИИ, ЧТО ОН НЕ БУДЕТ ВОСПРОИЗВОДИТЬ, КОПИРОВАТЬ ЕГО ИЛИ РАСПОРЯЖАТЬСЯ ИМ ПРЯМО ИЛИ КОСВЕННО ЛИБО ИСПОЛЬЗОВАТЬ ЕГО ДЛЯ КАКИХ-ЛИБО ЦЕЛЕЙ, КРОМЕ ТЕХ, ДЛЯ КОТОРЫХ ОН СПЕЦИАЛЬНО ПРЕДОСТАВЛЕН.			
ПРОЕКТ GTC:		РАЗРАБ.: JHJ	УТВ. К ИЗГОТ. JWL
G18213		ДАТА: 10/DEC/18'	ДАТА: 20/DEC/18'
ПРОВЕРИЛ: IEV		ЛИСТ №: 1 из 4	
ДАТА: 6/DEC/18'		ДЛЯ УТВЕРЖДЕНИЯ	
ЧЕРТ. GTC №:		1812563-D00	РЕД. №: 4